

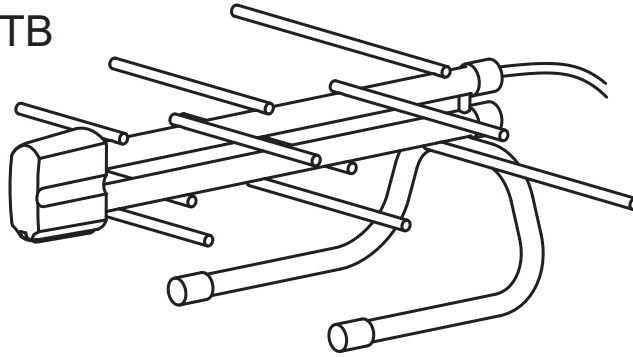
Кайман



КОМНАТНАЯ АНТЕННА
ДЛЯ ЦИФРОВОГО ТВ

DVB-T2

модели	артикул
L940.10	109290026
L941.10	109290027
L942.10	109290033



РУКОВОДСТВО ПО ЭКСПЛУАТАЦИИ

**ПРАКТИЧНЫЙ
ПРОДУКТ**

«Практичный продукт» - это серия доступных и эффективных товаров от компании LOCUS. Несмотря на низкую цену, товары серии обладают высокими техническими характеристиками, удобством в эксплуатации и повышенной износостойкостью.

ОБЩИЕ СВЕДЕНИЯ

Телевизионная комнатная антенна «Кайман» предназначена для приема программ цифрового вещания DVB-T2.

Для просмотра цифровых телевизионных каналов необходимо использовать телевизор с поддержкой стандарта DVB-T2 или внешний цифровой ресивер.

Антенна выпускается в трех модификациях для различных условий приема. Модель L940.10 без усилителя, предназначена для помещений с достаточным уровнем сигнала. Модели L941.10 и L942.10 имеют встроенный усилитель, который обеспечивает уверенный прием в сложных условиях. Электропитание усилителя осуществляется по антенному кабелю от антенного входа цифрового ресивера DVB-T2. В модели L942.10 реализована возможность подачи электропитания как от антенного входа, так и USB-входа. Это повышает удобство использования антенны при подключении к телевизору с поддержкой стандарта DVB-T2.

ТЕХНИЧЕСКИЕ ХАРАКТЕРИСТИКИ

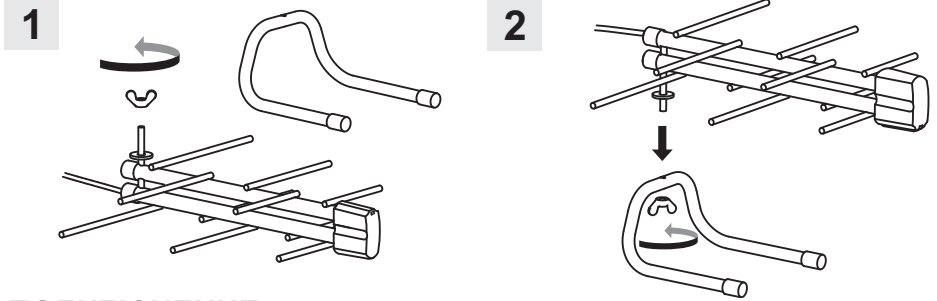
Модель	L940.10	L941.10	L942.10
Диапазон частот, МГц	470-860	470-860	470-860
Коэффициент усиления не менее, дБи	4,6 - 6,9	11-18	11-18
Коэффициент стоячей волны	2	2	2
Волновое сопротивление, Ом	75	75	75
Встроенный усилитель	-	есть	есть
Модель электронной платы	-	LSA-775D ЛК775.00.00	LSA-775D ЛК775.00.00
Напряжение питания, В	-	5	5
Ток потребления, мА	-	17	17
Электропитание от антенного входа	-	есть	есть
Электропитание от USB входа	-	-	есть
Габаритные размеры, мм	245x300x85	245x300x85	245x300x85
Масса антенны без упаковки, кг	0,26	0,26	0,28

КОМПЛЕКТНОСТЬ

Антенна с подставкой	-1шт.
Руководство по эксплуатации	-1шт.
Индивидуальная упаковка (пакет)	-1шт.

ПОДГОТОВКА К РАБОТЕ

Отсоедините подставку от антенны, открутив упаковочную проволоку. Отвинтите гайку-барашек от антенны, шайбу не снимайте. Установите подставку в рабочее положение и закрутите гайку-барашек. Шайба должна располагаться между антенной и подставкой.



ПОДКЛЮЧЕНИЕ

Модель L940.10 Подключение модели L940.10 выполните по схеме «А». Данная модель антенны пассивная и не требует подачи электропитания.

Модели L941.10, L942.10 Данные модели антенны требуют подачи электропитания +5В на усилитель антенны. Подключение модели L941.10 выполните по схеме «Б». Подключение модели L942.10 выполните по схеме «В».

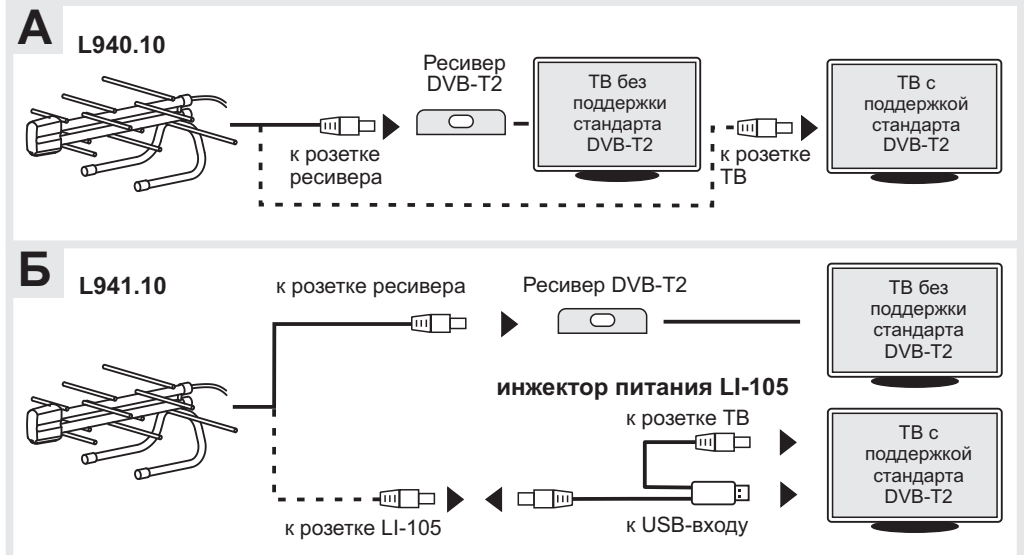
Если ваш телевизор не поддерживает формат DVB-T2

В этом случае подключение выполняется через цифровой ресивер, на котором необходимо активировать функцию подачи питания на антенный вход.

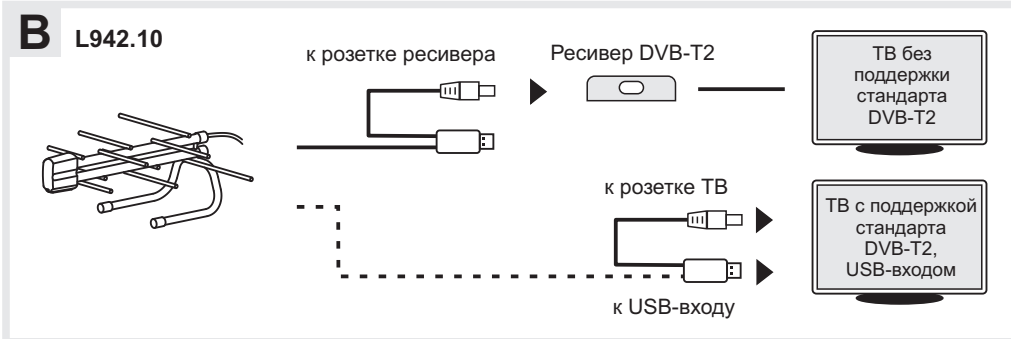
Если ваш телевизор поддерживает формат DVB-T2

Подключение антенны **L941.10** к телевизору выполняется через инжектор питания LI-105. Инжектор питания LI-105 приобретается отдельно. Электропитание в антенну через инжектор LI-105 может подаваться от любого устройства с USB-входом.

Подключение антенны **L942.10** выполняется непосредственно к телевизору. Электропитание в антенну подается через встроенный в антенну инжектор питания от USB-входа телевизора, либо от любого устройства с USB-входом.



ПОДКЛЮЧЕНИЕ



НАСТРОЙКА

Эффективность работы антенны зависит от индивидуальных особенностей помещения и его расположения относительно станций вещания. Выполните настройку цифрового телевизионного ресивера (телевизора DVB-T2) для приема цифровых телеканалов.

Выберите такое положение и направление антенны, при котором шкалы качества и силы сигнала будут показывать максимальные значения в течение продолжительного времени. Если значения шкал периодически пропадают целиком, то направление выбрано неправильно. Информацию о положении передающих станций и частот вещания можно получить по адресу <http://www.rtrs.ru>.

ПРАВИЛА И УСЛОВИЯ БЕЗОПАСНОЙ ЭКСПЛУАТАЦИИ

Допускается эксплуатация антенны в бытовых помещениях и промышленных зданиях при соблюдении мер безопасности. Рабочий диапазон температуры от +5°C до +50°C при относительной влажности до 85%. Располагайте антенну в удалении от отопительных приборов и мест подверженных воздействию прямого солнечного света.

ХРАНЕНИЕ И ТРАНСПОРТИРОВАНИЕ

Хранение и транспортирование должно осуществляться при температуре от -50°C до +50°C при максимальной относительной влажности до 85% при +25 °C при условии защиты от солнечного излучения и осадков. Остальные условия хранения и транспортирования в соответствии с категорией 2 по ГОСТ 15150-69.

ГАРАНТИЙНЫЕ ОБЯЗАТЕЛЬСТВА

Гарантийный срок, установленный предприятием-изготовителем – **двенадцать месяцев со дня покупки**.

Данными гарантийными обязательствами предприятие-изготовитель подтверждает отсутствие каких-либо дефектов в купленном Вами изделии и обязуется обеспечить бесплатный ремонт и замену вышедших из строя элементов в течение всего гарантийного срока, который продлевается на время нахождения изделия в ремонте.

Предприятие-изготовитель оставляет за собой право отказа от бесплатного гарантийного ремонта в случае несоблюдения изложенных ниже условий гарантии. Все условия гарантии действуют в рамках законодательства о защите прав потребителей и регулируются законодательством России.

Условия гарантии

1. Гарантийный ремонт осуществляется только при предъявлении настоящего руководства по эксплуатации.
2. Гарантия действительна только при наличии правильно заполненных граф "Отметки о приемке", "Отметки о продаже" с четкими печатями фирмы-продавца и предприятия-изготовителя.
3. Модель устройства должна соответствовать указанной в руководстве по эксплуатации на изделие.
4. Изделие снимается с гарантии в случае нарушения правил эксплуатации, изложенных в настоящем руководстве, в случае постороннего вмешательства, попытки самостоятельного ремонта, изменения конструкции или схемы.

Гарантия не распространяется на следующие неисправности:

- механические повреждения;
- повреждения, вызванные попаданием внутрь изделия посторонних предметов, веществ, жидкостей, насекомых;
- повреждения, вызванные стихией, пожаром, бытовыми факторами.

СРОК СЛУЖБЫ

Срок службы - 5 лет. По его окончании необходимо обратиться в сервисную службу для проведения проверки изделия и определения его пригодности к дальнейшей эксплуатации. Если изделие признано непригодным, то его необходимо утилизировать.

УТИЛИЗАЦИЯ

Изделие не содержит вредных материалов, веществ и может быть утилизировано как бытовые отходы в соответствии с санитарными, экологическими требованиями, установленными национальными стандартами охраны окружающей среды.

ОТМЕТКИ О ПРИЕМКЕ

Антенна испытана и признана годной к эксплуатации. Печать ОТК с обозначением модели антенны и датой изготовления ставится в руководство по эксплуатации.

ОТМЕТКИ О ПРОДАЖЕ

При продаже изделия продавец обязан поставить печать торгующей организации и вписать дату продажи.

Дата продажи _____ 20 ____ г.

Изготовитель: АО «МЕТАЛЛОИЗДЕЛИЯ»
142517, Московская область,
Павлово-Посадский район, д. Улитино, д.81.
Сайт: <http://met-izdel.ru>
E-mail: info@met-izdel.ru

Претензии по качеству и вопросы по гарантийному обслуживанию направлять по адресу: info@locuscom.ru

