

Антенна телевизионная комнатная L405.05 ATH-7.2

Руководство по эксплуатации ЛК405.00.00 РЭ

ОБЩИЕ СВЕДЕНИЯ

Антенна телевизионная комнатная L405.05 предназначена для стационарного приема сигналов вещательного телевидения в полосе частот:

Диапазон частот, МГц	МВ 48,5-100	МВ 170-230	ДМВ 470-790
Телевизионные каналы	1-5	6-12	21-60

Данная модель оснащена широкополосным усилителем МВ, ДМВ диапазона. Это обеспечивает её эффективную работу в условиях неуверенного приема. Питание широкополосного усилителя осуществляется от источника питания, которым комплектуется антенна.

Антенна также может использоваться для приема сигналов радиовещания ОВЧ-диапазона: 65-74 МГц (УКВ-диапазон) и 88-108 МГц (FM диапазон).

Модель L405.05 имеет современный дизайн, малый вес и размеры, что позволяет ей гармонично вписаться в интерьер любого помещения.

Особенностью антенны является оригинальная конструкция, которая дает возможность крепить антенну на любой вертикальной плоскости, помимо обычной установки.

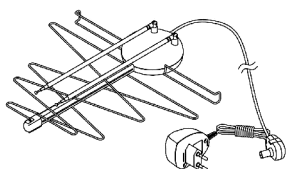
ВНИМАНИЕ! Изделие не защищено от воздействия атмосферных осадков и предназначено для использования только в закрытом помещении.

ТЕХНИЧЕСКИЕ ХАРАКТЕРИСТИКИ

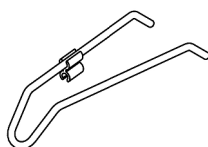
Диапазон частот, МГц	МВ 48,5-100	МВ 170-230	ДМВ 470-790
Коэффициент усиления антенны (КУ) не менее, дБи	11	12	16
Коэффициент защитного действия (КЗД) не менее, дБ	0	0	12
Коэффициент стоячей волны (КСВН) не более	2	2	2

Волновое сопротивление, Ом	75
Количество элементов	5
Габариты (Д×Ш×В), мм	320×290×150
Волновое сопротивление, Ом	75
Масса антенны с источником питания, кг	0,45

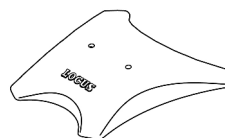
КОМПЛЕКТ ПОСТАВКИ



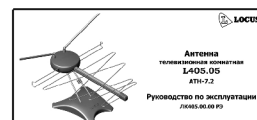
Антенна с источником питания - 1 шт



Держатель - 1 шт



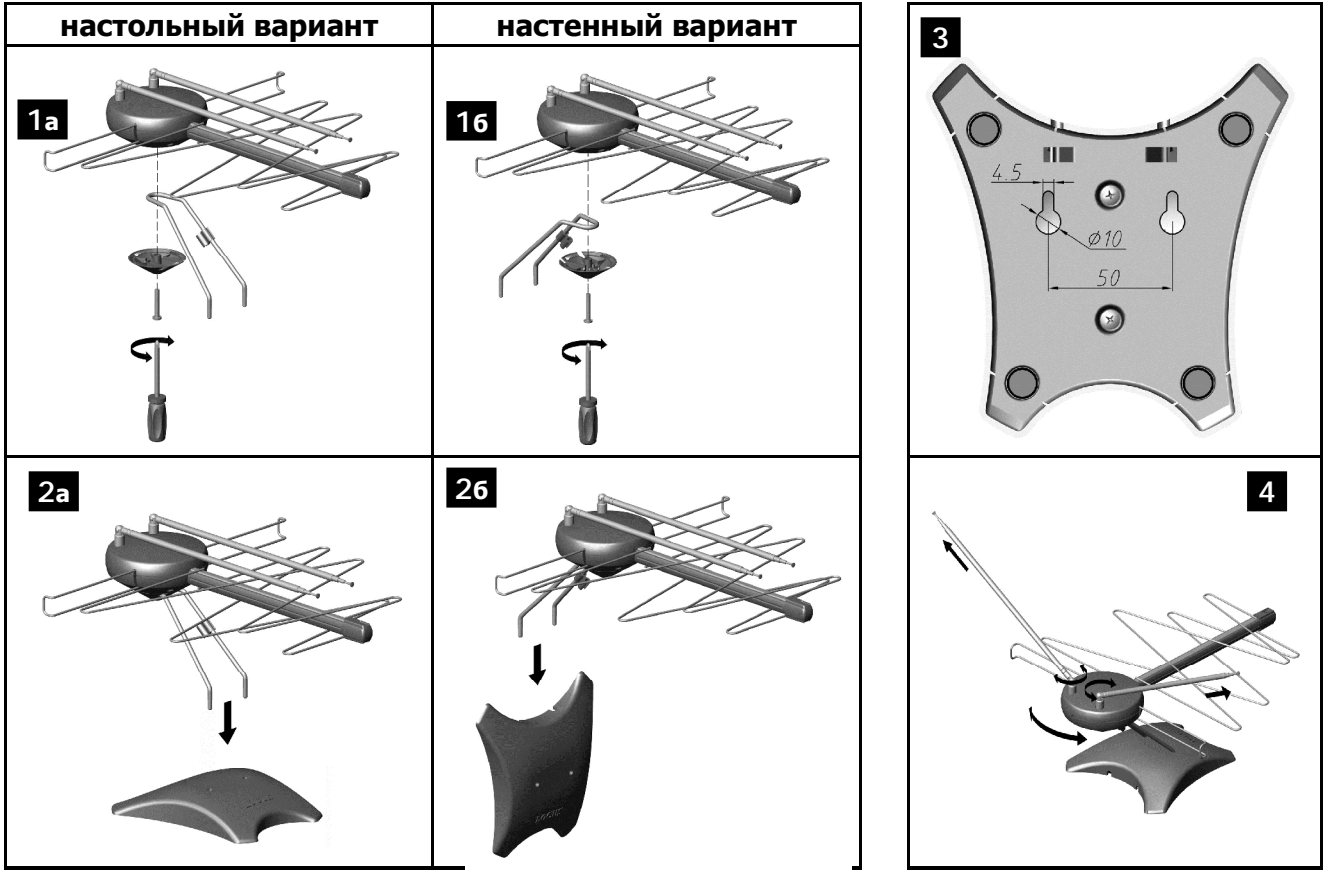
Подставка - 1 шт



Руководство по эксплуатации - 1 шт

СБОРКА АНТЕННЫ

- Проверьте комплектацию и убедитесь в отсутствии механических повреждений.
- Отверните винт крепления основания антенны. Установите металлический держатель между основанием и корпусом антенны и зафиксируйте винтом, расположив держатель в зависимости от типа установки. (Рис.1)
- Установите антенну с держателем в отверстия на подставке. (Рис.2)
- Для размещения антенны на вертикальной плоскости, используйте замковые отверстия, которые расположены на нижней стороне подставки. (Рис.3)
- При необходимости закрепите антенный кабель на держателе с помощью пластмассового фиксатора.
- Подсоедините сепаратор к телевизору, а источник питания подключите к сети 220В.



ЛК405.00.03

НАСТРОЙКА АНТЕННЫ

Эффективность работы антенны зависит от индивидуальных особенностей помещения и его расположения по отношению к передающей антенне.

В первую очередь антенна настраивается на прием в ДМВ диапазоне. Для этого:

- установите телескопические вибраторы антенны в вертикальное положение
- переключите телевизор на прием изображения любого ДМВ канала
- изменяя направление антенны путем ее поворота, добейтесь наилучшего качества изображения на экране телевизора

Далее необходимо настроить антенну на прием в МВ диапазоне. Для этого:

- переключите телевизор на прием изображения любого МВ канала
- не изменяя полученного направления антенны, добейтесь наилучшего изображения на экране телевизора путем изменения длины и направления телескопических вибраторов (Рис.4).

При настенном варианте крепления, для регулировки направления антенны необходимо ослабить центральный винт, а после выбора направления закрутить его.

ПРИМЕЧАНИЕ

Предприятие-изготовитель оставляет за собой право вносить изменения в конструкцию изделия, не снижающие его качество.

ГАРАНТИЙНЫЕ ОБЯЗАТЕЛЬСТВА

Гарантийный срок эксплуатации изделия составляет 24 месяца со дня реализации через торговую сеть при соблюдении требований эксплуатации, описанных в данном руководстве.

Россия, 142517, д. Улитино, д. 81,
Павлово-Посадский район,
Московской области,
тел.(49643)5-92-96
e-mail:met_izdel@mail.ru

Штамп ОТК

Штамп торгующей организации

Дата продажи

“___” _____ 201__ г.